

# ZOLL AED 3<sup>™</sup>



[www.swissmedsolutions.ch](http://www.swissmedsolutions.ch)

*Une assistance encore plus efficace  
pour tous les sauveteurs*

## Au-delà de l'AED Plus

En 2002, ZOLL® a lancé le défibrillateur AED Plus® avec la toute première technologie d'évaluation en temps réel de la RCP Real CPR Help® afin d'informer les sauveteurs, lorsqu'ils pratiquent une RCP de haute qualité. Aujourd'hui, plus d'un demi-million de défibrillateurs automatisés externes (DAE) AED Plus permettent aux sauveteurs de mieux prendre en charge une victime d'arrêt cardiaque.

Voici une nouvelle solution de défibrillation qui s'appuie sur la réputation incomparable de ZOLL en matière de technologie et à un coût économique : ZOLL AED 3™.



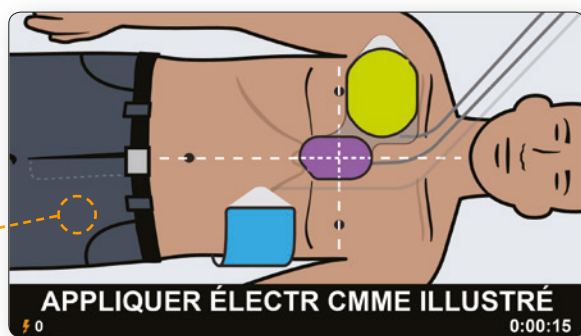
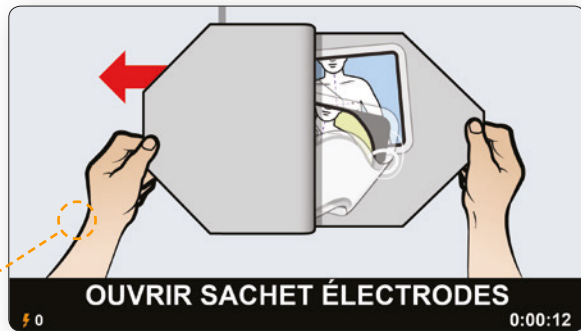
## Gestion avec Program Management Onboard via WiFi

Un DAE peut sauver une vie. Pour cela il est indispensable que la batterie soit fonctionnelle et que les électrodes ne soient pas périmées.

Real CPR Help guide le sauveteur en toute confiance pour la fréquence et la profondeur des compressions effectuées. Program Management Onboard™ suscite encore plus de confiance en vous offrant l'assurance que votre DAE est prêt à être utilisé en cas de besoin. Enregistrez votre défibrillateur AED 3 en ligne avec le système de gestion de programme de DAE PlusTrac™ via un ordinateur ou un appareil mobile. Connectez ensuite facilement votre défibrillateur AED 3 à votre réseau WiFi local. Lorsque votre défibrillateur AED 3 est connecté au cloud, le système Program Management Onboard rapporte régulièrement son statut actuel à PlusTrac dans le cadre de chaque test automatique.

Si votre défibrillateur AED 3 détecte une panne ou n'envoie pas le rapport à temps, PlusTrac vous en informe immédiatement par e-mail. Grâce à cette solution unique, les utilisateurs de DAE peuvent à présent être assurés en permanence que leur DAE est prêt à être utilisé. Aucune intervention humaine n'est nécessaire pour inspecter et rapporter le statut. Le défibrillateur AED 3 ne nécessite pas l'achat de matériel ou logiciels supplémentaires.

Et cela, sans frais pendant la première année.



Des images en couleurs et faciles à lire, associées à des messages audio, vous guident avec simplicité et précision pendant la RCP.

Connectez-vous à PlusTrac pour connaître le statut actuel du DAE, y compris les dates de péremption de la batterie et des électrodes, le suivi de formation de vos sauveteurs et la programmation des rapports par e-mail envoyés régulièrement.



La RCP immédiate peut multiplier par deux ou par quatre la survie après un arrêt cardiaque.

- Recommandations 2015 de l'ERC, page 83.



## RCP Indispensable

Les dernières Recommandations Internationales sont claires : une défibrillation efficace doit être accompagnée d'une RCP de haute qualité. La première analyse cardiaque par le DAE est essentielle. Si l'état du cœur interdit d'administrer un choc, seule une RCP de haute qualité peut permettre de récupérer un rythme chocable à l'analyse cardiaque suivante. Si la première analyse indique qu'il faut administrer un choc, lorsque celui-ci a été délivré, le cœur a besoin de sang, car il essaie de se resynchroniser et de récupérer son rythme naturel. Seule une RCP de haute qualité peut apporter au cœur en difficulté le sang oxygéné nécessaire pour récupérer un rythme normal.

- *Comprimez le thorax à une fréquence d'au moins 100 à 120 min<sup>-1</sup> avec le moins d'interruptions possible.*
  - *Comprimez sur une profondeur entre 5 et 6 cm.*
- *Recommandations 2015 de l'ERC, page 88.*

## La Connaissance est une Force

Mais qu'est-ce qu'une RCP de haute qualité ? Les Recommandations de l'ERC requièrent des compressions thoraciques à une fréquence d'au moins 100 compressions par minute et une profondeur d'au moins 5 cm. Comment les sauveteurs peuvent-ils savoir s'ils sont en conformité ? Les sauveteurs ne doivent pas deviner. Ils doivent être certains, et cette confiance peut leur permettre de sauver une vie.

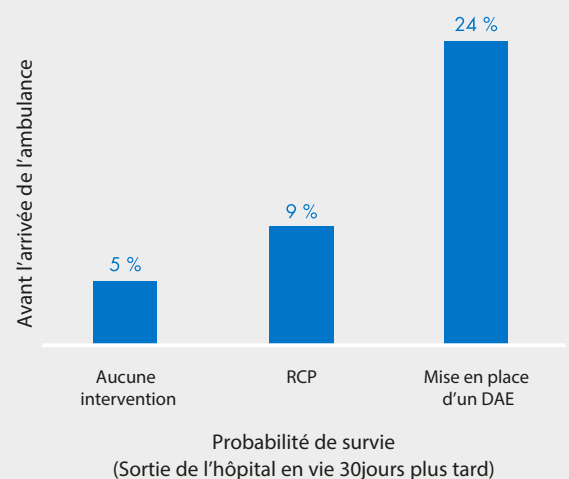
Seul un DAE offrant une évaluation en temps réel de la RCP comprenant la fréquence et la profondeur des compressions de RCP peut offrir la meilleure assistance pour sauver une vie.

Le repère de position des mains pour la RCP détecte vos compressions thoraciques et indique au défibrillateur AED 3 la profondeur de chaque compression.

# L'ENJEU DES DAE

## Une intervention immédiate augmente les chances de survie

La recherche montre que la probabilité de survie augmente considérablement lorsqu'une RCP est effectuée, et quand un DAE est mis en place avant l'arrivée des secours.<sup>1</sup>



## Où se trouve le DAE ?

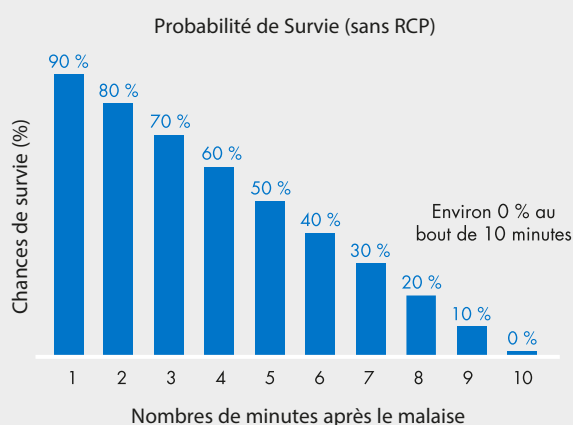
Trop souvent, la réponse est : « Nous n'en avons pas. » La même recherche ayant démontré une multiplication de près de 5 de la probabilité de survie (de 5 % à 24 %) grâce à l'utilisation d'un DAE, a également montré qu'un DAE n'est disponible que dans 2 % des cas.

<sup>1</sup>Weisfeldt ML, et al. *J Am Coll Cardiol.* 2010;55(16):1713-20.

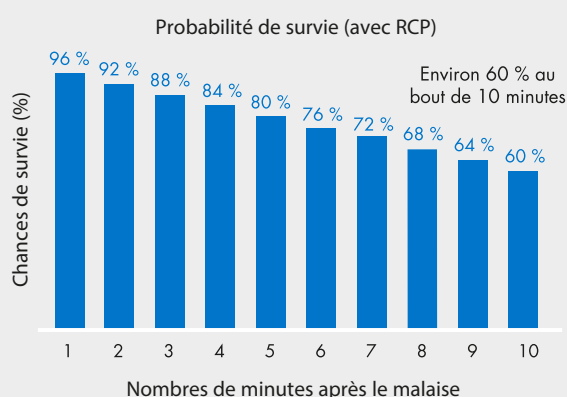
# L'ENJEU D'UNE RCP

## Le temps compte

Les dernières Recommandations de l'ERC soulignent que si des témoins n'interviennent pas face à une personne victime de malaise, les chances de survie chutent d'environ 10 % chaque minute.<sup>2</sup>



Cependant, si les témoins peuvent démarrer immédiatement une RCP et la maintenir, alors les chances de survie chutent seulement de 3 à 4 % par minute.<sup>2</sup> À ce taux, les chances de survie demeurent au moins égales à 60 %, 10 minutes environ après le malaise.



<sup>2</sup>ERC Guidelines for Resuscitation 2015. *Resuscitation*. 2015;95:83.

## La Technologie Professionnelle pour Tous

Comme son prédécesseur ainsi que tous les défibrillateurs professionnels ZOLL, l'AED 3 est équipé de la technologie Real CPR Help pour aider les sauveteurs non professionnels à effectuer une RCP de haute qualité. Le capteur intégré aux électrodes indique au DAE vos compressions thoraciques pour vous aider à effectuer les compressions à une fréquence et une profondeur adaptées, grâce à des messages et à une jauge affichée à l'écran.

## Fonctionnement

- Les électrodes CPR Uni-padz™ détectent le mouvement des compressions thoraciques effectuées par le sauveteur et le signalent à l'AED 3.
- Pendant la RCP de l'adulte, des messages audio et textuels indiquent également aux sauveteurs s'ils doivent « Appuyer plus fort » et s'ils effectuent de « Bonnes compressions ».
- La jauge de profondeur des compressions montre aux sauveteurs la profondeur de chaque compression en temps réel.
- Le métronome détecte les compressions et encourage les sauveteurs à comprimer le thorax à un rythme d'au moins 100 compressions par minute.

## Le Plus tôt est le Mieux

Fort d'un délai de seulement 8 secondes avec une batterie neuve, le défibrillateur AED 3 est parmi les DAE les plus rapides en termes d'administration du choc après la fin des compressions thoraciques.\* Selon la recherche, limiter le temps qui s'écoule avant le choc après la fin du cycle de RCP peut améliorer la survie.<sup>4</sup> Selon les Recommandations 2015 de l'ERC : « Le délai entre l'arrêt des compressions thoraciques et l'administration du choc (la pause pré-choc) doit être le plus court possible ; [tout] retard réduit les chances de succès du choc. »<sup>5</sup>

<sup>4</sup>Snyder DE, et al. *Crit Care Med*. 2004;32(9) Supplement:S421-S424.

<sup>5</sup>ERC Guidelines for Resuscitation 2015. *Resuscitation*. 2015;95:20.





Les dispositifs avec une évaluation directive sur la RCP sont utiles pour la fréquence des compressions, la profondeur, le relâchement thoracique et la position des mains.

- Recommandations 2015 de l'ERC, page 5.





## Technologie de pointe. Coût raisonnable.

Une fois installé, l'entretien du défibrillateur AED 3 coûte beaucoup moins cher que la plupart des autres DAE. Puisque les électrodes CPR Uni-padz peuvent défibriller les enfants et les adultes, inutile d'acheter des électrodes spéciales et de faire des remplacements réguliers pour que le dispositif soit prêt pour la RCP d'un enfant. Et comme les électrodes CPR Uni-padz et la batterie durent toutes deux cinq ans, il est plus facile et moins onéreux de remplacer les consommables au fil du temps. Plus durable, moins de remplacements, moins cher.

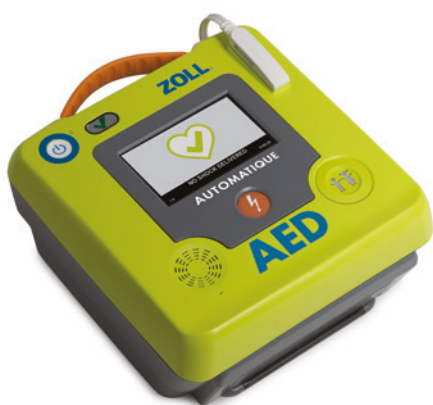
Aucune autre électrode pédiatrique de DAE ne dure 5 ans. Aucun autre DAE ne permet aux sauveteurs de sauver un enfant d'une simple pression sur un bouton, et de remplacer les électrodes et la batterie une fois seulement au cours des 10 premières années d'utilisation.



## Prêts pour Demain

Le défibrillateur AED 3 est facile à utiliser, simple à entretenir et fiable grâce à la technologie de pointe intégrée.

- Vous pouvez le reconfigurer, mettre à niveau le logiciel pour suivre les dernières Recommandations et transférer facilement les fichiers de données d'événement à l'aide de l'écran tactile interactif et du port USB intégré.
- Orientez-le selon vos besoins au cours de chaque RCP : posez-le à plat comme la plupart des DAE, ou debout pour un affichage tout aussi facile à consulter que la plupart des défibrillateurs professionnels.
- Utilisez-le dans deux RCP successives et conservez les deux fichiers de données d'événement pour les télécharger ultérieurement.
- Activez plusieurs langues.
- Fiez-vous à sa robustesse. Le dispositif AED 3 a passé avec succès le test de résistance à la chute de 1 mètre, et a un degré de protection IP55 contre la pénétration de poussière et d'eau.
- Choisissez la technologie de choc adaptée à vos sauveteurs : le modèle semi-automatique standard du défibrillateur AED 3 pour les sauveteurs qui souhaitent contrôler l'administration des chocs, ou le modèle entièrement *automatique* de l'AED 3 pour administrer les chocs automatiquement après un décompte de trois secondes.



L'AED 3 entièrement *automatique* administre les chocs automatiquement après un décompte de trois secondes. Inutile d'appuyer sur le bouton Choc.



La batterie de l'AED 3 dure jusqu'à 5 ans, indique régulièrement son statut au Program Management Onboard, et est facile à évaluer à partir de l'écran tactile en mode Management.



Les électrodes préconnectées CPR Uni-padz sont prêtes à être utilisées avec des languettes faciles à retirer et une paire de ciseaux, pour une mise en place rapide des électrodes.



Branchez un clé USB dans le port USB pour télécharger les données d'événements de RCP, charger une nouvelle configuration ou mettre le logiciel à niveau.

DE : PlusTrac Support 22.4.15  
PlusTrac : Le DAE  
a passé le test... Boîte de réception





## Des nouvelles de votre DAE ?

Tous les responsables de programme de DAE vivent dans la crainte qu'un DAE ne soit pas prêt au moment opportun. La batterie peut être insuffisamment chargée. La date de péremption des électrodes peut être dépassée. Les composants électroniques peuvent défaillir. Mon DAE a-t-il passé avec succès le test automatique ?

Est-on jamais sûr qu'un DAE est prêt à être utilisé ?

Jusqu'à présent, la solution habituelle était de faire vérifier par un technicien le statut de chaque DAE, puis d'établir un rapport. Le défibrillateur AED 3 redéfinit la gestion de votre DAE avec le Program Management Onboard exclusif de ZOLL.

## Le Cloud change Tout

Les responsables de programme peuvent utiliser leur réseau WiFi local pour rester connectés en permanence via le cloud au système de gestion de programme de DAE PlusTrac de ZOLL. Si votre AED 3 échoue au test automatique, vous en serez immédiatement informé par e-mail.

Laissez l'AED 3 s'occuper de tout, en sachant qu'il sera prêt en cas de besoin.



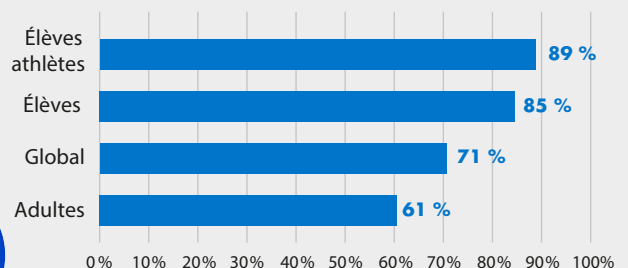
Configurez l'AED 3 pour qu'il se connecte à PlusTrac par le cloud après chaque test automatique. Recevez un e-mail immédiatement en cas d'échec au test ou de test en retard, avec des rapports de statut quotidiens ou hebdomadaires.

# LES ENJEUX DE LA GESTION DE PROGRAMME

## Les Programmes de DAE sont efficaces

Le *British Journal of Sports Medicine* a publié un article indiquant que les lycées américains ayant mis en place des programmes de DAE pour améliorer leur état de préparation aux interventions de sauveteur présentent un taux de survie globale de 71 %.<sup>6</sup>

Taux de survie dans 2045 lycées américains sur une période de deux ans



Les auteurs concluent que « les programmes de DAE dans les lycées montrent un taux de survie élevé pour les élèves et les adultes en arrêt cardiaque sur le campus. Les programmes de DAE en milieu scolaire sont vivement recommandés ».

<sup>6</sup>Drezner JA, et al. *Br J Sports Med.* 2013;47:1179-1183.



## Une Assistance encore plus Efficace au cours d'une RCP

L'AED 3 améliore encore l'efficacité de l'assistance aux sauveteurs au cours d'une RCP, grâce aux fonctionnalités suivantes :

- Real CPR Help qui détecte vos compressions thoraciques au cours d'une RCP, et vous indique si vous effectuez une RCP de haute qualité.
- Administration du choc 8 secondes après l'arrêt de la RCP, pour plus d'efficacité.\*
- Métronome constant à une fréquence d'au moins 100 compressions par minute, conformément aux dernières recommandations.
- Électrodes CPR Uni-padz universelles pour sélectionner la RCP pour enfant en appuyant sur un seul bouton situé sur l'avant de l'AED 3.
- Ciseaux reliés aux électrodes CPR Uni-padz pour retirer facilement les vêtements.
- Double orientation (verticale ou horizontale) pour une meilleure visibilité en cours de RCP.
- Compteur pour le cycle de RCP affiché à l'écran pour vous indiquer le temps restant dans ce cycle.
- Affichage à l'écran de la durée de RCP écoulée et du nombre de chocs délivrés pour informer le personnel médical d'urgence dès son arrivée.
- Kit d'accessoires de secours contenant des gants sans latex, un masque médical, un rasoir, une serviette en papier et une lingette.
- Des images haute résolution, faciles à lire et en couleurs, et du texte accompagnent tous les messages audio pour comprendre aisément les étapes à suivre.

\*Sur le défibrillateur AED 3 entièrement *automatique*, la pause pré-choc dure 5 secondes de plus en raison de l'avertissement signalant de s'éloigner du patient, et du décompte avant l'administration du choc.

ADVANCING RESUSCITATION. TODAY.®

SwissMedSolutions SA - Rue Joseph-Girard 24 - 1227 Carouge - info@swissmedsolutions.ch  
+ Genève : +41 22 304 43 43 - Fribourg : +41 26 422 00 00  
IDE : CHE-495.170.111

Copyright © 2016 ZOLL Medical Corporation. Tous droits réservés. Advancing Resuscitation. Today., PlusTrac, CPR Uni-padz, Program Management Onboard, Real CPR Help, ZOLL AED 3 et ZOLL sont des marques commerciales ou des marques déposées de ZOLL Medical Corporation aux États-Unis et/ou dans d'autres pays. Toutes les autres marques appartiennent à leurs propriétaires respectifs.

Art. R6311-15 Toute personne, même non médecin, est habilitée à utiliser un défibrillateur automatisé. Dispositif Médical Classe IIb. Lire attentivement la notice. CE 0123. Mars 2016

Imprimé aux États-Unis.  
MCN PP 1410 0068-02

Swiss  
Med Solutions

DISPOSITIFS MÉDICAUX ET D'URGENCE

[www.swissmedsolutions.ch](http://www.swissmedsolutions.ch)

ZOLL®